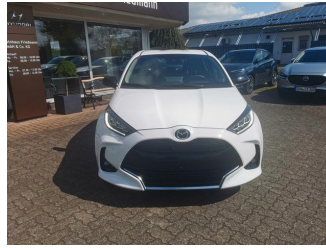


Vorführwagen



Fahrzeugnummer: 365788498

Preis: 22.900 € MwSt. ausweisbar**Fahrzeugdaten**

Aufbauart	Limousine
Erstzulassung	07/2023
Fahrzeugart	Vorführwagen
Farbe	Weiß (Lunar White)
Getriebe	Automatik
Kilometerstand	1.500 km
Kraftstoffart	Benzin
Leistung	85 kW (116 PS)

Verbrauch und Umwelt

Energieverbrauch (kombiniert)	3,8 l/100km
CO2-Emissionen (kombiniert)	87 g/km
CO2-Emissionen (gewichtet, kombiniert)	87 g/km
CO2-Klasse	B

Ausstattung

- Leichtmetallfelgen
- Antiblockiersystem (ABS)
- Außenspiegel elektrisch
- Bordcomputer
- Einparkhilfe Sensoren hinten
- Elektr. Seitenspiegel
- Freisprecheinrichtung
- Klimaautomatik
- Lichtautomatik
- MwSt. ausweisbar
- Regensensor
- Servolenkung
- Sitzheizung
- Start Stop Automatik
- Tagfahrlicht
- Touchscreen
- USB-Anschluss
- Wegfahrsperre
- Antiblockiersystem (ABS)
- ASR
- Beheiztes Lenkrad
- Einparkhilfe Kamera
- Elektr. Fensterheber
- Elektron. Stabilitätsprogramm (ESP)
- Garantie
- Klimaautomatik
- Multifunktionslenkrad
- Nebelscheinwerfer
- Rückfahrkamera
- Sitzheizung
- Sportsitze
- Tagfahrlicht
- Touchscreen
- USB
- Verkehrszeichenerkennung

Autohaus Friedmann GmbH & Co. KG

Alte Landstr. 12 · 76889 Steinfeld

Tel.: 06340-5603 · Fax: 06340-1787 · s.friedmann@friedmann-autohaus.de

Für die inhaltliche Richtigkeit der Darstellung wird keine Haftung übernommen. Es handelt sich nicht um ein konkretes annahmefähiges Angebot. Zwischenverkauf der Produkte vorbehalten. Verbindliche Informationen nur bei Ihrem Partner Autohaus Friedmann GmbH & Co. KG.

Beschreibung

Herzlich Willkommen beim **Autohaus Friedmann GmbH & Co. KG**,
Ihrem kompetenten Mazda und Hyundai Vertragshändler in der Südpfalz.

Wir freuen uns auf Ihren Besuch!

Autohaus Friedmann GmbH & Co. KG

Alte Landstr. 12
76889 Steinfeld

Telefon: 06340-5603
Telefax: 06340-1787

E-Mail: info@friedmann-autohaus.de

Unsere Verkaufs- & Öffnungszeiten:

Mo. - Fr.: 09.00 Uhr - 18.00 Uhr
Sa.: 09.00 Uhr - 13.00 Uhr

Finanzierung auch ohne Anzahlung sowie Inzahlungnahme Ihres Gebrauchten - **alles ist möglich, kontaktieren Sie uns einfach**

inkl. 6 Jahre Mazda-Garantie-Paket
mit 3 Jahre Mazda-Herstellergarantie bis 150.000 km (je nachdem, was zuerst eintritt) + 3 Jahre Anschlussgarantie
mit 3 Jahre Lackgarantie
mit 12 Jahre Durchrostungsgarantie

Das Fahrzeug ist eine deutsche Ausführung

Dieses Angebot ist freibleibend.

Irrtümer/Zwischenverkauf und Tippfehler vorbehalten, alle Angaben ohne Gewähr.

Garantie ab Erstzulassung, gem. Mazda Garantie-Bedingungen

Autohaus Friedmann GmbH & Co. KG

Alte Landstr. 12 · 76889 Steinfeld

Tel.: 06340-5603 · Fax: 06340-1787 · s.friedmann@friedmann-autohaus.de